



# surdit 

# Le guide



Vous êtes concernés par les surdités,  
comme 7 % de la population française ?  
Vous êtes perdus ? Vous ne savez pas  
à qui vous adresser, où vous informer ?

Ce guide est fait pour vous !  
L'ensemble des associations iséroises  
intéressées par la surdité s'est réuni  
au sein de l'O.D.P.H.I., (Office Départemental  
des Personnes Handicapées de l'Isère),  
pour vous orienter en toute neutralité, vous tous :  
Sourds, familles, entendants, professionnels.

*Ce guide a été préparé  
par la commission surdité de l'ODPHI.  
Il a été financé par le Conseil général de l'Isère  
Direction de la prévention et de  
la promotion de l'autonomie*

7, rue Fantin Latour  
BP 1096  
38022 Grenoble cedex 1  
Tél. 04 76 00 38 38  
[www.cg38@cg38.fr](mailto:www.cg38@cg38.fr)



*Plus proche de vous*

# sommaire

## Les associations

### **ADIDA**

Association dauphinoise pour l'intégration des déficients auditifs *page 7*

---

### **ARDDS**

Association de réadaptation et de défense des devenus sourds de l'Isère *page 8*

---

### **ASG38**

Association des sourds de Grenoble *page 9*

---

### **Des mains et des signes**

*page 10*

---

### **La puce à l'oreille**

*page 11*

---

### **Les mains d'ANAIS**

*page 12*

---

### **LSSG**

Loisirs et sports des sourds de Grenoble *page 13*

---

### **URAPEDA**

Union régionale des associations de parents d'enfants  
déficients auditifs Rhône Alpes *page 14*

---

## Les services et établissements

### **Accueil et soins en langues des signes Pôle Rhône Alpes du CHU de Grenoble**

*page 16*

---

### **Handicap Info 38**

*page 17*

---

### **La providence**

*page 18*

---

### **SCAPH 38**

Service conseil pour l'autonomie des personnes handicapées *page 19*

---

### **SSEFIS PEP 38**

Service de soutien à l'éducation familiale et à l'intégration scolaire,  
Association départementale des pupilles de l'enseignement public *page 20*

---

## Les personnes ressources

**Direction des services fiscaux de l'Isère** *page 22*

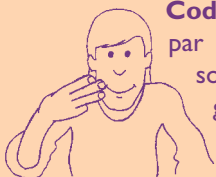
---

**France Télécom** *page 23*

---

# qu'est ce que ça

## Quelques définitions :



**Codeur, codeuse** = C'est un professionnel titulaire d'un diplôme validé par le ministère de l'Education nationale et le ministère des Affaires sociales. Placé à côté des enseignants, il restitue le message de l'enseignant, sans voix, en léger différé, et en ajoutant les clés de la L.P.C. Il peut être amené à adapter ce qui est dit au niveau du langage de l'enfant. Il a un devoir de neutralité et est tenu au secret professionnel.



**Interface** = C'est un médiateur de communication entre les personnes sourdes et entendants. Il est tenu au secret professionnel. Il utilise le mode de communication préférentiel de la personne sourde. (LSF, LPC, écrit, oral).



**Interprète** = L'interprète est un professionnel diplômé maîtrisant parfaitement la Langue des Signes Française, soumis à un code déontologique et tenu au secret professionnel. Il traduit fidèlement en L.S.F. et en français.



**L.P.C.** = Langage Parlé Complété.

Ce n'est pas une langue mais un code effectué avec les doigts pour éviter certaines confusions en lecture labiale. Le L.P.C. facilite la lecture sur les lèvres dans n'importe quelle langue orale.

# veut dire ?...



**L.S.F.** = Langue des Signes Française.

C'est une langue à part entière, avec son vocabulaire et sa grammaire. La L.S.F. est la langue d'une communauté humaine, les sourds. Son enseignement se développe pour répondre au besoin de communication de proximité.



**Minitel** = C'est un moyen de communication utilisé par les sourds. Il permet d'avoir une conversation simultanée avec toute personne qui a un minitel.



5

## Quelques sigles :

**CDES** = Commission Départementale de l'Éducation Spéciale

**SSEFIS** = Service de Soutien à l'Éducation Familiale et à l'Intégration Scolaire.

**COTOREP** = Commission Technique d'Orientation et de Reclassement Professionnel.

**A.G.E.F.I.P.H.** = Association de Gestion du Fond pour l'Insertion Professionnelle des Personnes Handicapées.



# ADIDA 38



(ASSOCIATION DAUPHINOISE POUR L'INTÉGRATION  
DES DÉFICIENTS AUDITIFS)

Jean-Michel JOURDAIN - Président

28, chemin des Ecoutoux - Cidex 412 - 38330 ST NAZAIRE LES EYMES

Tél. 04 76 52 45 44

Email : [jberger@club-internet.fr](mailto:jberger@club-internet.fr)

## contact

Jean-Michel JOURDAIN (au siège) ou Martine MARTHOURET (secrétaire)

54, domaine des Plantées - Cidex 223 - 38330 BIVIERS

Tél.Fax : 04 76 90 26 97 – Email : [marmarthouret@wanadoo.fr](mailto:marmarthouret@wanadoo.fr)

## objectifs

- ▶ Conduire des informations sur la surdité
- ▶ Aider l'intégration sociale, scolaire et professionnelle des sourds
- ▶ Favoriser et développer la communication orale des enfants et adultes sourds
- ▶ Proposer une initiation et une formation au LPC et, si besoin, aux codes des langues étrangères, particulièrement l'anglais

## activités

Informations  
Rencontres  
Gestion du codage LPC

## communication

LPC  
ORAL

## actions

- ▶ Formation LPC, rencontres, échanges et informations

## public

- ▶ Tout public sourd et entendant





ARDDS - 38

## ARDDS 38

(ASSOCIATION READAPTATION ET DEFENSE  
DES DEVENUS SOURDS SECTION DE L'ISERE)

29, rue des Mûriers - 38180 SEYSSINS - Tél./Fax : 04 76 49 79 20

Email : ardds38@free.fr

### contact

Anne-Marie CHOUPIN (Présidente de la section locale)

29, rue des Mûriers - 38180 SEYSSINS

Tél, Fax, Email (idem ci-dessus)

CESPA (Centre de prévention des Alpes)

3, place de Metz - 38000 GRENOBLE

- 3<sup>ème</sup> lundi de chaque mois : De 14h à 16h (Hors vacances scolaires)

### objectifs

- ▶ Informer les devenus sourds
- ▶ Proposer des rencontres pour rompre l'isolement
- ▶ Proposer la presse nationale de l'ARDDS et le stage national de lecture labiale
- ▶ Agir pour l'installation de boucles magnétiques dans les salles publiques
- ▶ Rencontres avec des orthophonistes pour le développement de la lecture labiale

### activités

Rencontres amicales

Conseils pratiques pour l'appareillage et l'orthophonie

### actions

- Développement de l'information
- Se faire connaître auprès des pouvoirs publics et auprès des partenaires (caisses de retraite, mutuelles etc...)
- Recherche de financement pour boucles magnétiques
- Information auprès des salles de spectacles pour l'installation de boucles magnétiques

### public

- ▶ Personnes malentendantes
- ▶ Personnes devenues sourdes





## ASG 38

(ASSOCIATION DES SOURDS DE GRENOBLE)

Rue Nicolas Boilleau - 38700 LA TRONCHE

Tél. 04 76 90 13 79 – Fax/Minitel (idem)

Email : [asg38@wanadoo.fr](mailto:asg38@wanadoo.fr)

### contact

Antony SANFILIPPO (président)

Rue Nicolas Boilleau - 38700 LA TRONCHE - Tél. 04 76 90 13 79 - Fax/Minitel (idem)

Email : [asg38@wanadoo.fr](mailto:asg38@wanadoo.fr)

- Lundi : 13h30 à 17h ● Mercredi : 8h à 12h – 14h à 20h
- Jeudi : 8h à 12h ● Vendredi : 9h à 12h

### objectifs

"Déficient auditif, on l'est naturellement. C'est physique. Sourd, on le devient, c'est social. Cela s'apprend. Cela s'attrape auprès des siens : pairs, aînés, adultes sourds." Bernard MOTTEZ (sociologue) 1985.

Nous sommes sourds !... et c'est dans notre langue que nous vous accueillerons. Notre culture est riche, c'est pourquoi nous vous invitons à la découvrir, à la partager.

- ▶ Accueillir et informer
- ▶ Promouvoir la langue des signes française
- ▶ Faire connaître et reconnaître la culture sourde
- ▶ Favoriser la mixité sourds/entendants

### activités

Enseignement, loisirs, formation,  
sport, vie quotidienne, culture, accessibilité,  
écrivain public, conférences

### communication

LSF  
Oral

### actions

- ▶ Sociales : Permanence d'écrivain public, affichage d'informations, publications de journaux, soutien scolaire en LSF/français
- ▶ Accessibilité : Relations avec les services publics, formation en LSF aux entreprises et services, amélioration des conditions de sécurité et d'accessibilité sur les lieux publics
- ▶ Culturelles : Enseignement de la langue de signes française, remise à niveau en français, conférences, bains de langage, sorties, visites
- ▶ Sportives : Volley-ball, randonnées, pétanque, VTT, bowling, ski ...
- ▶ Loisirs : Banquets, voyages, soirées à thèmes, cercle de paroles gestuelles, activités enfants.

### public

Tout public sourd, entendant, professionnel.





# DES MAINS ET DES SIGNES

Raphaël MOLLET (président)

15, rue Georges Jacquet - 38000 GRENOBLE

Tél. 04 76 96 60 79 - Fax : 04 76 48 49 85

Email : mains-signes@hotmail.com

## contact

Sandrine ALLIER - Yvette CHANSON - Pierre CONTINI

Alain MULOMBA - Hélène VENDEMBILQUE

Permanences

- Lundi au jeudi de 9h à 12h30 et de 13h30 à 18h  
15, rue Georges Jacquet – 38000 GRENOBLE

## objectifs

- Améliorer l'accessibilité des personnes sourdes dans tous les domaines de la vie quotidienne

## activités

Culture  
Formation  
Information  
Scolarité  
Social

## communication

LSF  
Oral

## actions

### Formation

- Cours LSF/Rencontre sourds/entendants
- Centre de loisirs, en partenariat avec MJC
- Soutiens scolaires
- Ateliers français
- Suivi code de la route
- Formation informatique

### Culture

- Visites guidées en LSF, des musées de l'agglomération grenobloise
- Conférences

### Social

- Accueil Maison de la Famille (CAF)
- Suivi administratif des personnes sourdes

## public

- Tout public sourd et entendant



# LA PUCE A L'OREILLE

Annie PONCHANT - 4 , rue Camille Desmoulins  
38400 ST MARTIN D'HERES  
Tél. 04 76 25 38 46 – Email : [la-puce-oreille@wanadoo.fr](mailto:la-puce-oreille@wanadoo.fr)

## contact

Agnès DENEGRÉ  
13, chemin du Maniguet  
38220 PEAGE DE VIZILLE  
Tél. : 04 76 78 32 86

Annie PONCHANT  
4, rue Camille Desmoulins  
38400 ST MARTIN D'HERES  
Tél. 04 76 25 38 46  
Email : [la-puce-oreille@wanadoo.fr](mailto:la-puce-oreille@wanadoo.fr)

Danièle COIN  
2, allée des Jallières  
38240 MEYLAN  
04.76.04.70.18

## objectifs

- Association de parents d'enfants sourds scolarisés

**But** : Accueillir, renseigner les familles d'enfants sourds désireuses de pratiquer l'intégration pour leur enfant

## activités

Scolarité

## communication

LSF  
Oral

## actions

- Diverses, en fonction des besoins recensés  
(DASS, Education nationale, Conseil général...)

## public

- Enfants, jeunes
- Parents entendants d'enfant(s) sourd(s)
- Parents entendants ou/et sourds d'enfant(s) sourd(s)





# LES MAINS D'ANAÏS

Leïla BOUKHELIFA (présidente)  
39, bd. Joseph Vallier - 38100 GRENOBLE  
Tél. 06 87 94 80 08 - Fax : 04 76 13 29 77

## contact

Tél. 06 87 94 80 08

## objectifs

- ▶ Favoriser et développer les échanges entre sourds et entendants
- ▶ Sensibiliser les enfants et les adultes entendants au monde des sourds par l'intermédiaire du "Théâtre des Signes" qui propose des spectacles associant langue des signes et paroles
- ▶ Permettre à chaque individu de s'exprimer avec ses différences et ainsi faire évoluer le regard de chacun sur l'autre

## actions

Culture  
Loisirs

## communication

LSF  
ORAL

## actions

- ▶ Création et représentation de spectacles bilingues (LSF et oral)
- ▶ Intervention dans les écoles primaires : présentation d'un spectacle suivi d'une animation et d'une initiation à la Langue des Signes
- ▶ Organisation de rencontres et de sorties sportives, culturelles ou autres, pour permettre et multiplier les contacts entre sourds et entendants

## public

- ▶ Tout public sourd et entendant



## LSSG

(LOISIRS ET SPORT DES SOURDS DE GRENOBLE)

Eric PELLETIER (président)

15, rue Georges Jacquet - 38000 GRENOBLE

Tél. 04 76 96 60 79 - Fax : 04 76 48 49 85

### contact

(voir ci-dessus)

#### Permanences

- Vendredi : 18h à 20h ● Samedi : selon les activités
- Salle Ampère/Viallet (50, rue Ampère)

### objectifs

- ▶ Organiser toute activité sportive et de loisirs pour les sourds et malentendants de Grenoble et de l'Isère
- ▶ Favoriser les échanges et rencontres entre sourds et rompre leur isolement

### activités

Loisirs  
Sport  
Politique

### communication

LSF

### public

- ▶ Personnes sourdes
- ▶ Personnes malentendantes
- ▶ Personnes avec handicaps associés

## contact

Antenne de GRENOBLE - Interfaces de communication : Michel ROUSSY, Renée LOUVIOT  
5, place Hubert Dubedout - 38100 GRENOBLE

Tél./Min : 04 76 17 23 14 - Fax : 04 76 17 14 91

● Mardi : 15h à 17h ● Mercredi : 10h à 12h ● Vendredi : 14h à 16h

Rendez-vous possible, en dehors de ces plages horaires

## objectifs

- ▶ Agir pour améliorer la qualité des parcours de tous les jeunes (à partir de 16 ans) et adultes sourds et malentendants, afin de leur permettre une intégration socioprofessionnelle réussie et de pleine citoyenneté.

## activités

Formation  
Emploi  
Enseignement supérieur  
Information surdité

## communication

LSF  
LPC  
ORAL  
ECRIT

## actions

- ▶ Vie associative : Animation d'un réseau associatif d'accueil et de solidarité inter parentale,
- ▶ Service Emploi Formation : Accueil, information et orientation dans le parcours professionnel des personnes sourdes et malentendantes. Intervention dans les organismes de formation, recherche personnalisée à un emploi, suivi et maintien dans l'entreprise,
- ▶ Pôle de soutien aux étudiants : Accompagnement individualisé des étudiants déficients auditifs dans les enseignements supérieurs, aide à la communication et soutien pédagogique,
- ▶ Atelier multimédia : Mise à disposition et accompagnement dans les nouvelles technologies d'information et de communication,
- ▶ Information et sensibilisation de l'environnement socioprofessionnel des personnes déficientes auditives.

## public

- ▶ Jeunes (à partir de 16 ans)
- ▶ Adultes

# Les services et établissements

pages 16 à 18





# ACCUEIL ET SOINS EN LANGUE DES SIGNES (Pôle Rhône-Alpes)

Département pluridisciplinaire de médecine  
Centre Hospitalier Universitaire de Grenoble  
BP 217 - 38043 GRENOBLE CEDEX 09  
Tél. 04 76 76 50 41 - Min : 04 76 76 87 72 - Fax : 04 76 76 89 99  
SMS : 06 74 08 74 45  
Médecin responsable : Docteur Benoît Mongourdin

Une personne en demande de soins doit avoir le choix de s'exprimer dans la langue où elle est le plus à l'aise

Toute personne sourde ou concernée par la surdit   peut faire appel au P  le.  
Tout professionnel en contact avec une personne sourde dans une probl  matique de sant   peut solliciter le P  le.

- Accueil et orientation en LSF
- Consultation m  dicale par un m  decin pratiquant la LSF
- Coordination des soins, collaboration avec les m  decins traitants et les autres professionnels du soin
- Information, pr  vention
- Interpr  tes professionnels de LSF
- Professionnels soignants sourds dans l'  quipe du P  le

## contact

- Voir ci-dessus

## communication

LSF

## public

- Tout public

16





# HANDICAP INFO 38

Pascale VUILLERMET (Directrice)

8, rue du Château - 38320 EYBENS

Tél. 04 76 14 07 07 - Fax : 04 76 24 23 79

www.handicap38.org - Email : info@handicap38.org

## contact

- Tous les jours : 13h à 19h

## objectifs

- ▶ Répondre à toutes vos questions sur le handicap
- ▶ Informations et renseignements : tout handicap - tout âge - tout domaine

## activités

Informations

## communication

LSF (en cours)

## actions

- ▶ Une équipe de 6 personnes répond à toutes les questions par téléphone, fax, mail et courrier, ou dans ses locaux
- ▶ Un site internet pour tout ce qui se passe dans le département
- ▶ Des soirées thématiques gratuites et publiques
- ▶ Des publications :
  - Guide des partenaires du PDITH
  - Guide des élus de la METRO
  - Les cahiers du handicap

## public

- ▶ Tout public



## LA PROVIDENCE

Monsieur MORGON - Président  
Et par délégation le Directeur  
26190 ST LAURENT EN ROYANS  
Tél. 04 75 48 15 15 - 06 10 79 38 73 - Fax : 04 75 48 15 20

### contact

Colette BORSATO – Chef de service SSEFIS

● Lundi : 9h à 12h ● Mercredi : 9h à 12h

### objectifs

Inscrit dans un réseau de compétences sociales, pédagogiques, thérapeutiques, dont il est à la fois l'acteur et le coordinateur, le SSEFIS conformément à l'article 1 de l'annexe 24 quarter, permet :

- à des enfants ou à des adolescents déficients auditifs, une scolarisation ordinaire dans les structures habituelles de proximité de l'enseignement public ou privé,
- à la famille d'être informée, associée et accompagnée dans le cadre de cette intégration

### activité

Rééducation  
Scolarité

### communication

LSF  
LPC  
ORAL

### actions :

- ▶ Accompagnement de la famille et de l'entourage habituel de l'enfant dans l'apprentissage des moyens de communication,
- ▶ Surveillance médicale régulière générale et du handicap,
- ▶ Surveillance médicale et technique de l'adaptation prothétique,
- ▶ Eveil et développement de la communication entre le déficient auditif et son entourage selon des stratégies individualisées faisant appel à l'éducation auditive, à la lecture labiale et ses aides, à l'apprentissage et à la correction de la parole ainsi qu'éventuellement à la langue des signes française,
- ▶ L'enseignement et le soutien pour l'acquisition des connaissances d'un niveau culturel optimum,
- ▶ Des actions tendant à développer leur personnalité et leur insertion sociale.

### public

- ▶ Tout public sourd de 3 à 20 ans



## SCAPH 38

Résidence "Les Taillées"  
271, rue de la Houille Blanche  
38406 ST MARTIN D'HERES CEDEX  
Tél./Min : 04 76 59 55 59  
Fax : 04 76 59 55 79  
Email : scaph38@wanadoo.fr

Résidence "Le Voltaire"  
Saint Bonnet,  
15, rue Serge Mauroit  
38090 VILLEFONTAINE  
Tél./Min : 04 74 96 00 02  
Fax : 04 74 96 56 96  
Email : scaph38.villefontaine@wanadoo.fr

## objectifs

Favoriser la vie à domicile, l'insertion sociale et professionnelle des personnes handicapées physiques et/ou sensorielles.

## activités

Service d'interprète en LSF  
Activités sociales  
Réadaptation  
Démarches vers l'emploi

## communication

LSF  
Oral

## actions

- Informer et conseiller sur les droits, démarches, réseaux ...
- Avec la participation de la personne concernée, possibilités de mettre en place un suivi par un travailleur social et un ergothérapeute, sur un projet déterminé ensemble, pouvant concerner des domaines variés : droit administratif, conseils en aides techniques ou aménagement de domicile, recherche d'aide financière, loisirs, transport, santé,
- Concernant l'insertion professionnelle, un chargé d'insertion et un ergothérapeute pourront également vous accueillir et vous proposer un suivi adapté à votre projet.
- Service d'interprétariat en LSF : contacter le SCAPH 38 pour toute demande d'intervention de l'interprète.

*Les professionnels sont tenus au secret. Ils peuvent se déplacer à domicile.*

## public

- Adultes de 18 à 60 ans



# SSEFIS PEP 38

Jean-Paul REYMOND

6, chemin de l'Eglise - 38036 GRENOBLE

Tél. 04 76 51 03 05

## contact

Jean-Paul REYMOND - Jean CHABERTY - Josiane DACCORD

● Lundi au vendredi 8h30 à 17h

6, chemin de l'Eglise - BP 2601 - 38036 GRENOBLE CEDEX 2

Tél. 04 76 51 85 15 - Fax : 04 76 51 83 72 - Email : [josiane.daccord@pap38.fr](mailto:josiane.daccord@pap38.fr)

## objectifs

- Service d'aide à la scolarité
- Intégration scolaire en collège et lycée généraux, technologiques ou professionnels, avec aide à la communication en classe, par la présence d'un interprète pour le choix de la filière LSF ou d'une codeuse pour la filière LPC

## activités

Service d'aide à la scolarité

## communication

LSF  
LPC  
ORAL

## actions

Aide à la communication. Intégration scolaire dans le secondaire.

Présence d'interprète ou de codeuse en classe, dans les établissements suivants :

- Collège des Buclos à Meylan,
- L. G. T Louise Michel à Grenoble (BEP, BAC Techno)
- Lycée Pablo Neruda à Grenoble (2 STI)
- Lycée professionnel Jacques Prévert à Grenoble (BEP)
- Lycée professionnel Clos d'Or à Grenoble (BEP)

## public

- Enfants et Jeunes

# Les personnes ressources

pages 22 à 23



# DIRECTION DES SERVICES FISCAUX DE L'ISÈRE

Hôtel des impôts de GRENOBLE  
38/40, av. Rhin et Danube - 38047 Grenoble  
Tél. 04 76 39 39 76 - Fax : 04 76 39 38 13

## contact

Monique Berger - Tél. 04 76 39 39 88  
Permanences : Hôtel des impôts - Av. Rhin et Danube - 38047 Grenoble  
Ouvert tous les jours de 8h30 à 12h et de 13h à 16h  
(Ouvert, sans interruption, durant les deux semaines qui précèdent la date de dépôt  
de la déclaration des revenus, en mars.)

## actions

- Service public

## public

- Personnes sourdes
- Personnes malentendantes
- Personnes devenues sourdes

# FRANCETÉLÉCOM

6, bd. Jean Pain - 38000 GRENOBLE  
Tél. 04 76 16 56 81 - Fax 04 76 16 18 20  
Email : cathy.simon@francetelecom.com

## contact

Cathy Simon (voir ci-dessus)  
Permanences : du lundi au vendredi sur rendez-vous uniquement  
Service Marketing des Communautés - Agence Résidentiels  
Bd. Jean Pain - 38000 Grenoble

## objectifs

- Favoriser la vie à domicile, l'insertion sociale et professionnelle des personnes handicapées physiques et/ou sensorielles

## actions

- Informations

## public

- Tout public



